



Imię:

Zintegrowane sprawności

Nazwisko:

Klasa III - Jesień/Zima 2020

Uwaga, odpowiedzi może być kilka!

1. Do zwierząt żyjących na biegunie północnym zalicza się:

- morsy niedźwiedzie brunatne foki żyrafy lisy polarne

2. Jakie niebezpieczeństwa są związane z czterema żywiołami?

- huragany trzęsienia ziemi powodzie ciepło

3. Przymiotniki oznaczają cechy:

- osób liczebników
 roślin zwierząt

4. Które rośliny zakwitają najwcześniej?

- przebiśniegi krokusy
 astry wrzosy

5. Miejsce, w którym zaczyna się rzeka to:

- ujście dopływ źródło zakole

6. Który ocean jest największy?

- Atlantycki Spokojny
 Indyjski Arktyczny

7. Wskaż miesiąc, który ma 28 lub 29 dni.

- sierpień luty maj październik

8. Jakie prace wykonuje się wiosną na polu?

- żniwa bronowanie
 oranie wykopki

9. Cukier wytwarza się z:

- buraków cukrowych buraków pastewnych buraków ćwikłowych rzepy

10. Zwierzę wszystkożerne to:

- motyl bocian
 lew dzik



11. Co oznacza skrót – np.?

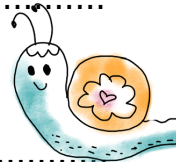
- nieprzygotowanie na piechotę
 na przykład nie pamiętam

12. Kto wynalazł żarówkę?

- Aleksander Bell Tomasz Edison
 Józef Wybicki Jan Matejko

13. Kosodrzewina to:

- skaliste szczyty hale
 krzewiaste sosny lasy iglaste



14. Pingwin Adeli to:

- pingwin cesarski pingwin białobrewy
 pingwin białoskrzydły pingwin białooki

15. Największe polskie jeziora to:

- Śniardwy i Mamry Wigry i Gopło
 Łebsko i Dąbie Gardno i Jamno

16. Kwartalnik to czasopismo, które ukazuje się co:

- tydzień 4 tygodnie dwa tygodnie 12 tygodni

17. Kto pierwszy stanął na Księżycu?

- Pan Twardowski Neil Armstrong Mirosław Hermaszewski Adam Małysz

18. Jak nazywał się największy polski astronom, który mieszkał w Toruniu?

- Andrzej Duda Jan Paweł II Mikołaj Kopernik Jan Brzechwa

19. Wskaż właściwe dokończenie zdań.

Polska jest krajem położonym w centrum:

- Europy Azji Australii

Na południu kraju znajdują się:

- wyżyny niziny góry

Na północ od gór położone są:

- góry wyżyny nizin



20. Żelazo, miedź, złoto i srebro to:

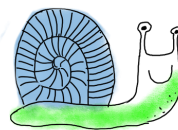
- surowce metaliczne surowce chemiczne surowce energetyczne surowce skalne

21. Pierwszego dnia lata:

- dzień trwa tyle samo, co noc, dzień trwa najdłużej, a noc jest najkrótsza,

22. Wykopki to:

- kiełkowanie roślin żniwa
 zbiory roślin o jadalnych korzeniach i bulwach oziminy



23. Jaką funkcję w organizmie człowieka pełnią nerki?

- pompują krew odpowiadają za poruszanie się
 oczyszczają krew odpowiadają za oddychanie

24. Wyjaśnij, co to znaczy: „pójść po rozum do głowy”?

- przemówić komuś do rozumu przejrzeć na oczy
 zrezygnować z marzeń znaleźć rozwiązanie problemu

25. Rzeczowniki, które występują tylko w liczbie pojedynczej to:

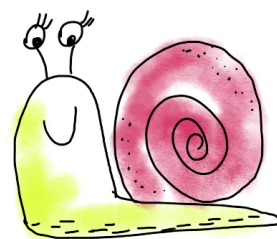
- ryż but powietrze duma

26. Pinokio rysował motyla i opowiadał o nim. Jego drewniany nos miał długość 9 cm. Za każdym razem, gdy mówił nieprawdę jego nos wydłużał się 8 razy. Jaką długość miał nos Pinokia po pierwszym kłamstwie?

- 17 cm 72 cm 73 cm 18 cm

27. Wskaż zasady zachowania obowiązujące w parkach narodowych:

- Nie wolno płoszyć zwierząt ani niszczyć ich schronień.
 Można śmiecić.
 Należy poruszać się wyłącznie po wytyczonych szlakach.
 Nie wolno niszczyć skał i zanieczyszczać wody.
 Wolno zrywać rośliny i grzyby.



28. Wskaż zwierzę, które zapada w głęboki sen zwany hibernacją:

- sarna zając suseł wiewiórka

29. Wstaw „rz” lub „ż”:

- wiet.....yk rz ż
mał.....a rz ż
ja.....ębina rz ż
obro.....a rz ż

30. Rośliną okopową nie jest:

- ziemniak len burak ćwikłowy rzepa

31. Jakich zasad należy przestrzegać, by zachować zdrowie i dobre samopoczucie?

- myć ręce przed każdym posiłkiem i po wyjściu z toalety
 nie zatykać nosa i ust
 podczas kaszlu i kichania zakrywać usta i nos zgiętym łokciem lub chusteczką
 nie wyrzucać zużytych chusteczek do kosza
 nie myć rąk
 unikać dotykania oczu, nosa i ust

