



Imię:

Matematyka

Nazwisko:

Klasa V - Jesień/Zima 2020

Uwaga, odpowiedzi może być kilka!

1. W działaniu $(6^2 - 14 : 2) + 3 \cdot 7$, jako pierwsze wykonasz:

- dzielenie odejmowanie potęgowanie dodawanie



2. Średnica dużego koła jest równa 13cm 5mm, a małego 5cm 9mm. Różnica jest równa:

- 8 cm 4mm 7 cm 6mm 84 mm 76 mm

3. Ułamek większy niż $\frac{1}{2}$ to

- $\frac{3}{7}$ $\frac{3}{6}$ $\frac{3}{5}$ $\frac{3}{8}$

4. 1,45 tony to:

- 145 kg 1 tona i 450 kg 1045 kg 1 tona i 45 kg

5. Wskaż poprawnie porównane wielkości:

- 4,5 m > 4,35 m 1,32 m > 1,2 m 3,71 m > 3,8 m 8,3 m > 9,3 m

6. $3581 \cdot 4 = \dots$

- 13321 13234 14324 14334

7. Liczba 13 razy mniejsza niż 130013:

- 1001 10001 101 100001

8. Wskaż poprawnie porównane liczby:

- 2450 < 2405 11351 < 11531 1031 > 1013 17171 < 17711

9. Obwód kwadratu jest równy 96 cm. Jego bok jest równy:

- 24 cm 26 cm
 240 mm 260 mm

10. Plan wykonano w skali 1 : 4000, czyli 1 cm na mapie to w rzeczywistości:

- 40 m 4000 m
 4 km 40 km

11. Prostokąt o wymiarach 3 cm i 7 cm ma pole równe:

- 20 cm² 10 cm²
 21 cm² 21 mm²

12. Pole kwadratu o obwodzie 20 cm jest równe:

- 20 cm² 400 cm²
 25 cm² 80 mm²

13. Mama ma 36 lat i jest o 4 lata młodsza od taty. Staś jest 4 razy młodszy od taty. Ile lat ma Staś?

- 8 lat 9 lat 10 lat 11 lat

14. Uczniowie klasy V mają dzisiaj 5 lekcji, każda lekcja trwa 45 minut, a każda przerwa ma 10 minut. Uczniowie w szkole spędzą:

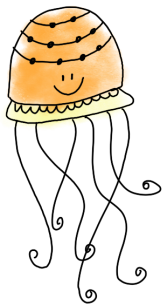
- 265 minut 4 h 25 min 275 minut 4 h 35 min

15. Liczba $\frac{30}{7}$ na osi liczbowej leży pomiędzy:

- 4 i 5 5 i 6 3 i 4 6 i 7

16. Wskaż największą sumę:

- 2,71 + 1,42 2,38 + 2,43 2,95 + 2,8 2,3 + 1,7



17. Wskaż zdanie prawdziwe:

- Każdy prostokąt jest kwadratem. Każdy kwadrat jest prostokątem.
 Sąsiednie boki kwadratu są równoległe. Wszystkie wielokąty to prostokąty.

18. Skala mapy to 1 : 2000000, czyli 20 km w rzeczywistości to na mapie:

- 2 cm 1 cm 1 mm 2 mm brak rozwiązania

19. Łąka ma powierzchnię 3 ha, czyli:

- 300 a 300 m² 30000 m² 3000 a

20. 500,7 dag to:

- 5 kg 7 dag 5 kg 7 g 507 g 5,7 kg

21. Za pomocą którego wyrażenia możesz rozwiązać poniższe zadanie? Ania kupiła pięć batonów po 2 zł i dwie paczki ciastek po 6 zł każda. Zapłaciła banknotem 50 zł. Ile reszty otrzyma?

- $50 - 4 - 2 - 6$ $50 - (4 + 2 + 6)$
 $50 - 5 \cdot 2 - 2 \cdot 6$ $50 - (5 \cdot 2 + 2 \cdot 6)$

22. Asia kupiła banany za 2,34 zł, pomarańcze za 3,28 zł oraz winogrono za 5,18 zł. Ile reszty otrzyma jeżeli dała banknot dwudziestozłotowy?

- 10,80 zł 9,20 zł 10,20 zł 15,20 zł



23. 23 kwietnia 2016 r., który to dzień roku?

- 112 113 114 115

24. Przyjrzyj się uważnie liczbom. Zaznacz jaki znak ukrył się pod ?

- $576 - 185$ $212 + 216$ > < = $245 - 66$ $132 + 11$ > < =
 $689 - 513$ $44 + 132$ > < = $987 + 48$ $1122 - 115$ > < =

25. Liczba 0,4 jest równa:

- $\frac{4}{100}$ $\frac{2}{5}$ $\frac{4}{10}$ 0,40

26. Miesięczna pensja Pani Marioli wynosi 4274 zł. Ile zarobi Pani Mariola przez kwartał?

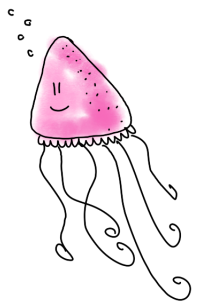
- 8548 9543 12 822 12 732

27. Iloczyn jest równy 30, jeden z czynników to 5, znajdź drugi czynnik.

- 5 25 6 35

28. Wybierz poprawną zamianę jednostek.

- $1 \text{ a} = 100 \text{ m}^2$ $1 \text{ ha} = 1000 \text{ a}$
 $136 \text{ dm}^2 = 13600 \text{ cm}^2$ $2 \text{ cm}^2 = 20 \text{ mm}^2$



29. 17 dni, jaka to część bieżącego roku:

- $\frac{17}{365}$ $\frac{17}{366}$ $\frac{27}{366}$ $\frac{17}{367}$

30. Jaś przyniósł do szkoły 4 czekolady i podzielił się z 5 kolegami. Jaka część zjadł każdy z nich?

- $\frac{4}{5}$ $\frac{5}{4}$ $\frac{4}{6}$ $\frac{3}{4}$

